



Electrolux
PROFESSIONAL

Cuisson modulaire
thermale 80 - 1000 mm Electric
Warming Cabinet with 2 doors, GN
conform, 1 Side (H2) - H=550

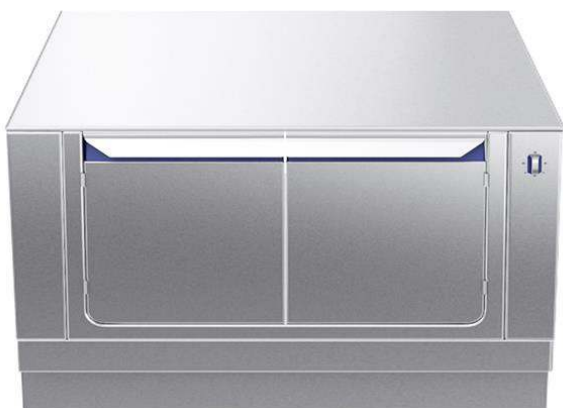
REPÈRE # _____

MODELE # _____

NOM # _____

SIS # _____

AIA # _____



588316 (MA4HDAJOAO)

* NOT TRANSLATED *

Caractéristiques principales

- Tous les composants principaux sont facilement accessibles depuis la façade.
- Système de connexion THERMODUL créant une surface de travail sans obstacle lorsque les unités sont connectées ensemble, évitant ainsi à la saleté d'entrer dans des composants vitaux et facilitant le retrait des unités en cas de remplacement ou de maintenance.
- Unité conçu conformément à la norme DIN 18860_2 avec un socle de 70 mm.
- La température dans l'armoire peut être réglée au moyen d'un thermostat pour répondre à différents besoins. La température maximale est de 110 °C.
- [NOT TRANSLATED]

Construction

- Certification IPX5 relative à la résistance à l'eau.
- Dessus épaisseur 2 mm en 1.4301 (AISI 304).
- Surface plate pour réduire au minimum les zones cachées et faciliter le nettoyage de toutes les surfaces
- Espace de rangement à la base de l'appareil pouvant accueillir un récipient GN 1/1.
- Cadre interne en acier inoxydable pour une robustesse renforcée.

Accessoires en option

- | | |
|---|-------------------------------------|
| • Panneau latéral inox (12mm) 800x800mm, central | PNC 912508 <input type="checkbox"/> |
| • Plinthe acier inox, 1000x100mm | PNC 912600 <input type="checkbox"/> |
| • Plinthes acier inox latérales gauche et droite, central 800x100mm | PNC 912619 <input type="checkbox"/> |
| • Plinthes acier inox latérales gauche et droite, adossé 800x100mm | PNC 912622 <input type="checkbox"/> |
| • Plinthes acier inox latérales gauche et droite, dos à dos 1600x100mm | PNC 912625 <input type="checkbox"/> |
| • Socle inox, adossé, 1000mm | PNC 912808 <input type="checkbox"/> |
| • Socle inox, central, 1000mm | PNC 912827 <input type="checkbox"/> |
| • Panneau latéral inox, 800x800mm, (12mm) gauche, adossé | PNC 913094 <input type="checkbox"/> |
| • Panneau latéral inox, 800x700mm, (12mm) gauche, adossé | PNC 913098 <input type="checkbox"/> |
| • Panneau arrière, 1000x550, pour bases et éléments monoblocs, travail sur 1 coté | PNC 913184 <input type="checkbox"/> |
| • - NOT TRANSLATED - | PNC 913216 <input type="checkbox"/> |
| • - NOT TRANSLATED - | PNC 913217 <input type="checkbox"/> |

APPROBATION: _____



Experience the Excellence
www.electroluxprofessional.com
foodservice@electrolux.fr

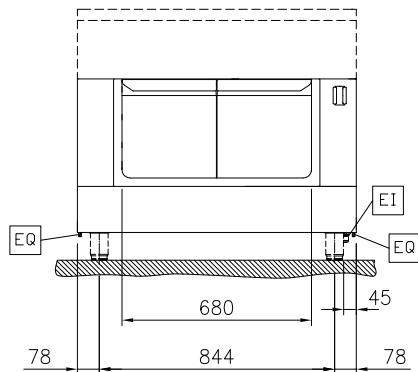
- | | | |
|---|------------|--------------------------|
| • Étagère perforée pour les armoires chauffantes et les placards (un côté fonctionnel TL80-85-90 et deux côtés fonctionnels pour TL80) 660x665 | PNC 913235 | <input type="checkbox"/> |
| • Kit d'optimisation de l'énergie 14A - monté en usine | PNC 913244 | <input type="checkbox"/> |
| • - NOT TRANSLATED - | PNC 913257 | <input type="checkbox"/> |
| • Panneau latéral renforcé uniquement en combinaison avec une étagère latérale pour les installations contre le mur, à gauche | PNC 913264 | <input type="checkbox"/> |
| • Panneau latéral renforcé uniquement en combinaison avec une étagère latérale, pour les installations contre le mur, à droite | PNC 913266 | <input type="checkbox"/> |
| • Panneau latéral renforcé uniquement en combinaison avec une étagère latérale, pour installations dos à dos, gauche | PNC 913273 | <input type="checkbox"/> |
| • - NOT TRANSLATED - | PNC 913274 | <input type="checkbox"/> |
| • Fixation d'étagère pour TL80-85-90 un côté fonctionnel, TL80 deux côtés fonctionnels | PNC 913283 | <input type="checkbox"/> |
| • Panneau de séparation en acier inoxydable, 800 x 800 mm (à utiliser uniquement entre les modèles Electrolux Professional thermaline Modular 80 et thermaline C80) | PNC 913669 | <input type="checkbox"/> |
| • Interrupteur électrique principal 25 A 4 mm ² NM pour unités électriques modulaires H800 (monté en usine) | PNC 913676 | <input type="checkbox"/> |
| • Panneau latéral en acier inoxydable, 800 x 800 mm, encastrable (à utiliser uniquement contre un mur, contre une niche et entre des appareils Electrolux Professional Thermaline et ProThermetic et des appareils externes, à condition que ceux-ci aient au moins les mêmes dimensions) | PNC 913685 | <input type="checkbox"/> |



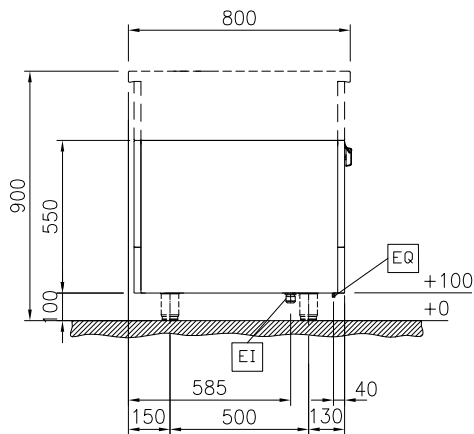
Electrolux
PROFESSIONAL

Cuisson modulaire
thermale 80 - 1000 mm Electric Warming
Cabinet with 2 doors, GN conform, 1 Side (H2) -
H=550

Avant

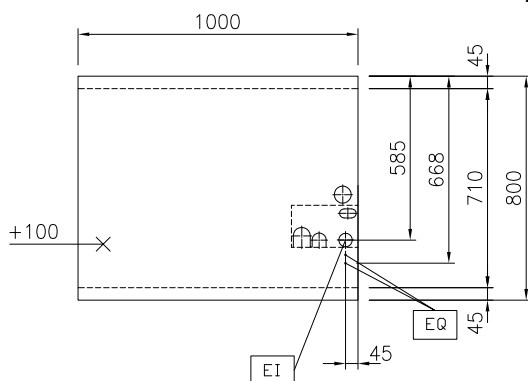


Côté



EI = Connexion électrique

Dessus



Informations générales

Largeur extérieure	
588316 (MA4HDAJOAO)	1000 mm
Profondeur extérieure	800 mm
Hauteur extérieure	550 mm
Largeur intérieure du soubassement :	680 mm
Hauteur intérieure du soubassement :	330 mm
Profondeur intérieure du soubassement :	715 mm
Plage de température de l'armoire	30-110 °C
Poids net :	32 kg

Durabilité

Consommation de courant: 5 Amps